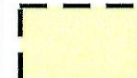











# COMMUNE D'AGASSAC

Carte n° 4 : SCHEMA COMMUNAL D'ASSAINISSEMENT

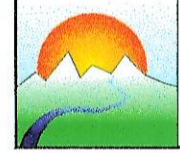
## LEGENDE

*Vin  
Le Combratier Ingénieur  
de la Santé*

-  Secteur communal destiné à l'assainissement collectif
-  Secteur communal destiné à l'assainissement non collectif (voir dispositifs préconisés sur la carte n° 3 : Aptitude à l'assainissement autonome)
-  Fossé existant
-  Pas de continuité en aval
-  Ruisseau cadastré
-  Passage busé
-  Emissaire à créer
-  Courbes de niveau (équidistance = 10 m selon I.G.N. au 1/25 000)
-  S Source
-  Puits

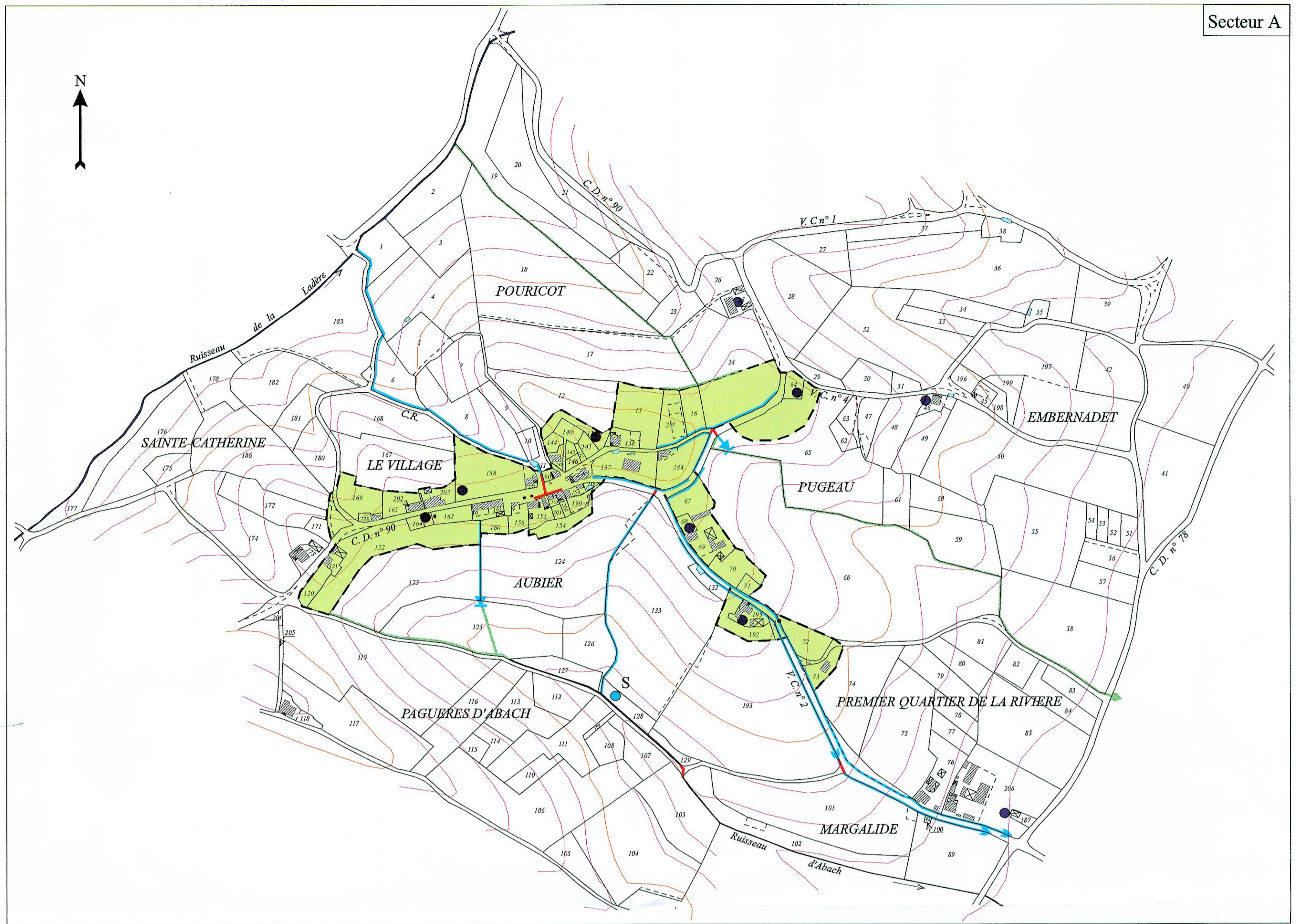
Assemblage des fonds de plans cadastraux

Echelle : 1/5 000

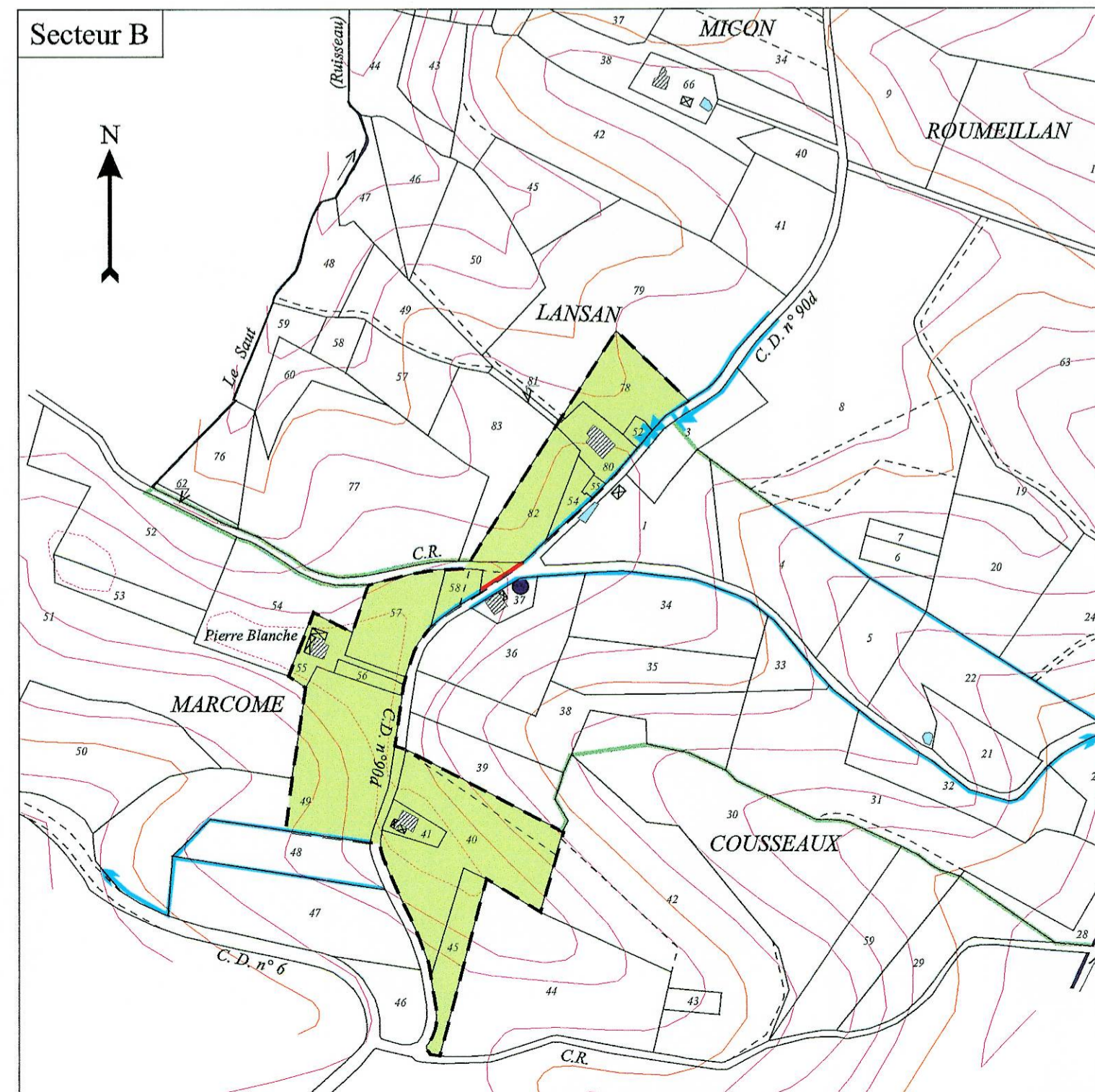


Vincent LARSONNEAU - Ingénieur Agronome  
Z.I. route de Villebrumier - B.P. 43 - 31 340 VILLEMUR-sur-TARN - Tél. : 05 61 09 84 75  
Conseils en Agriculture, Assainissement, Aménagement, Environnement

Secteur A



Secteur B



Secteur C

